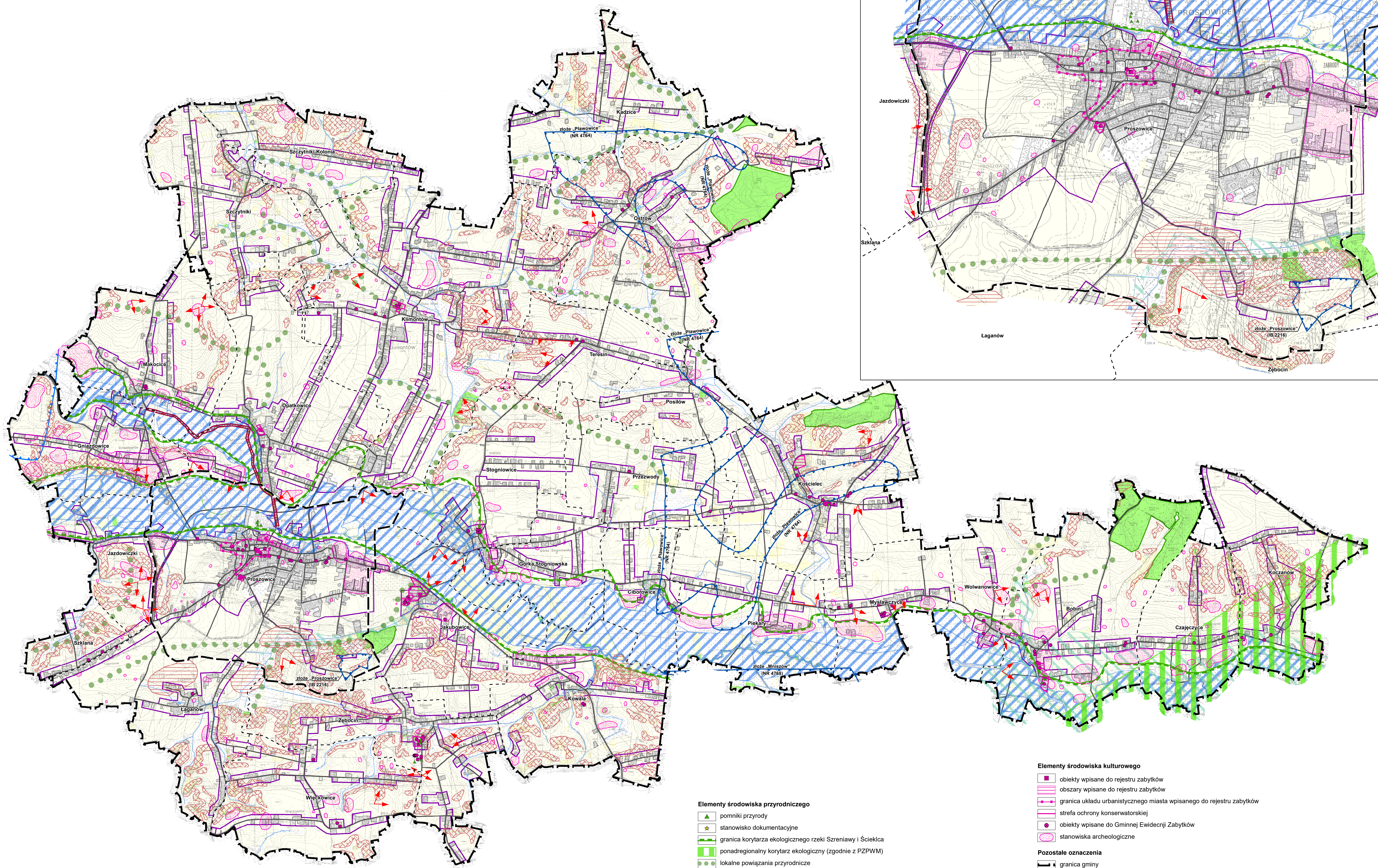




# STUDIUM UWARUNKOWAŃ I KIERUNKÓW ZAGOSPODAROWANIA PRZESTRZENNEGO GMINY I MIASTA PROSZOWICE

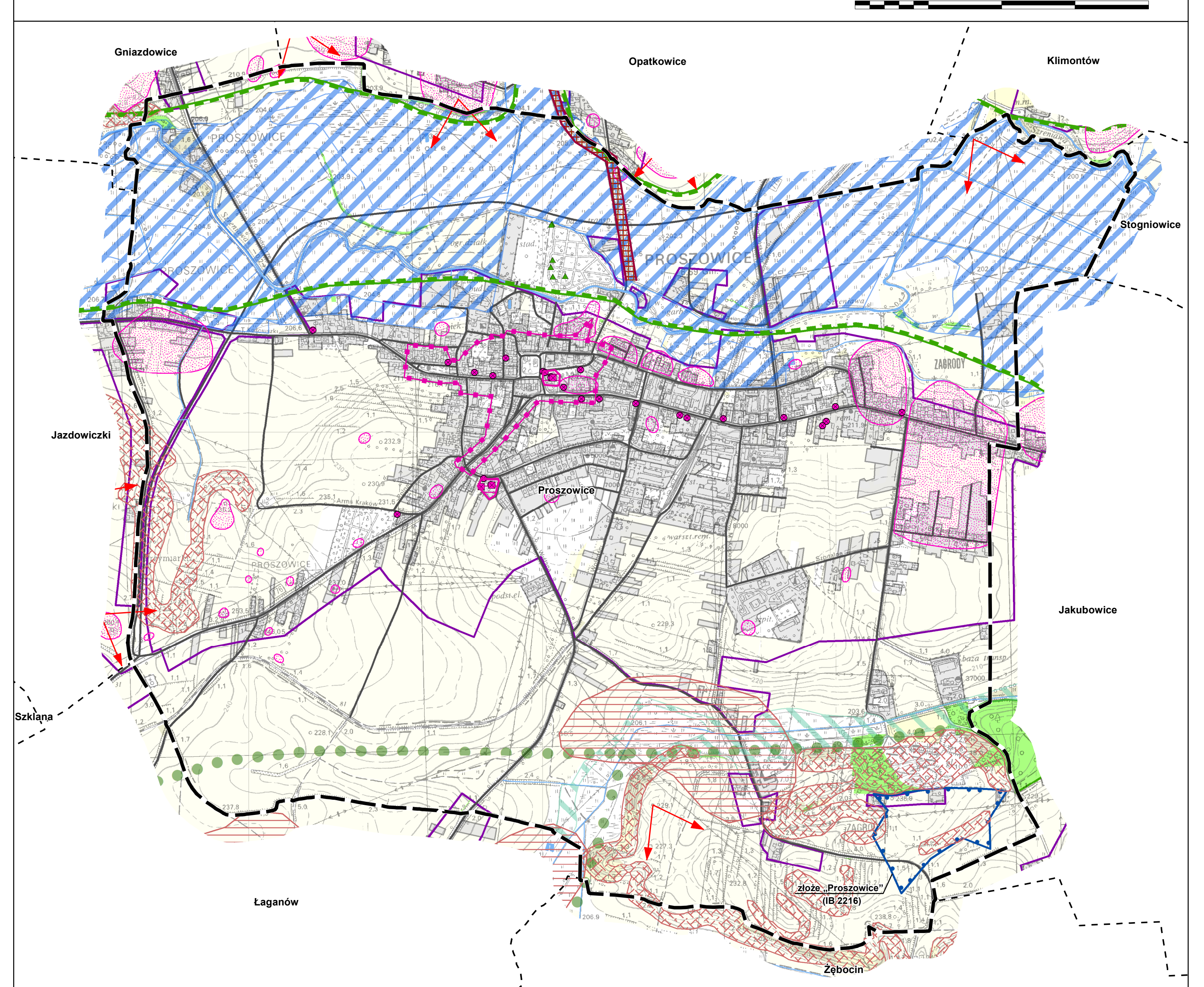
## UWARUNKOWANIA WYNIKAJĄCE ZE STANU WYMOGÓW OCHRONY ŚRODOWISKA PRZYRODNICZEGO I DÓBR KULTURY

Skala 1:20 000  
1 000 0 1 000 2 000 3 000 m



### MIASTO PROSZOWICE

Skala 1:10 000  
250 0 250 500 750 m



#### Elementy środowiska przyrodniczego

- pomniki przyrody
- stanowisko dokumentacyjne
- granica korytarza ekologicznego rzeki Szreniawy i Ściekła
- ponadregionalny korytarz ekologiczny (zgodnie z PZPWM)
- lokalne powiązania przyrodnicze
- lasy i zadrzewienia
- lasy ochronne
- grunty orne (na glebach klas I-III)
- grunty orne (na glebach klas IV-VI)
- łąki trwałe
- pastwiska trwałe
- granica udokumentowanego GZWP nr 409 "Niecka Miechowska"
- granice udokumentowanych złóż ropy naftowej "Pławowice" (NR 4764) i "Mniszów" (NR 4765) oraz ropy i łożyska i łożyska "Proszowice" (B 2216)
- obszary o spadkach powyżej 12%
- obszary predysponowane do występowania osuwisk
- punkty i ciągi widokowe

#### Elementy środowiska kulturowego

- obiekty wpisane do rejestru zabytków
- obszary wpisane do rejestru zabytków
- granica układu urbanistycznego miasta wpisane do rejestru zabytków
- strefa ochrony konserwatorskiej
- obiekty wpisane do Gminnej Ewidencji Zabytków
- stanowiska archeologiczne

#### Pozostałe oznaczenia

- granica gminy
- granica miasta
- granice sołectw
- podstawowy układ komunikacyjny
- wody powierzchniowe
- istniejące wały przeciwpowodziowe wzdłuż potoku Ścieklec
- obszary szczególnego zagrożenia powodzią w międzywałach potoku Ścieklec
- obszary zagrożone zalaniem wodami powodziowymi
- obszary okresowo poddmakające, narażone na zalania
- tereny zainwestowane
- obszary koncentracji zainwestowania i potencjalnego rozwoju urbanizacji wg SUiKZP gminy i miasta Proszowice, przyjętego Uchwałą Nr XII/92/2007 Rady Miejskiej w Proszowicach z dnia 12.12.2007 r.