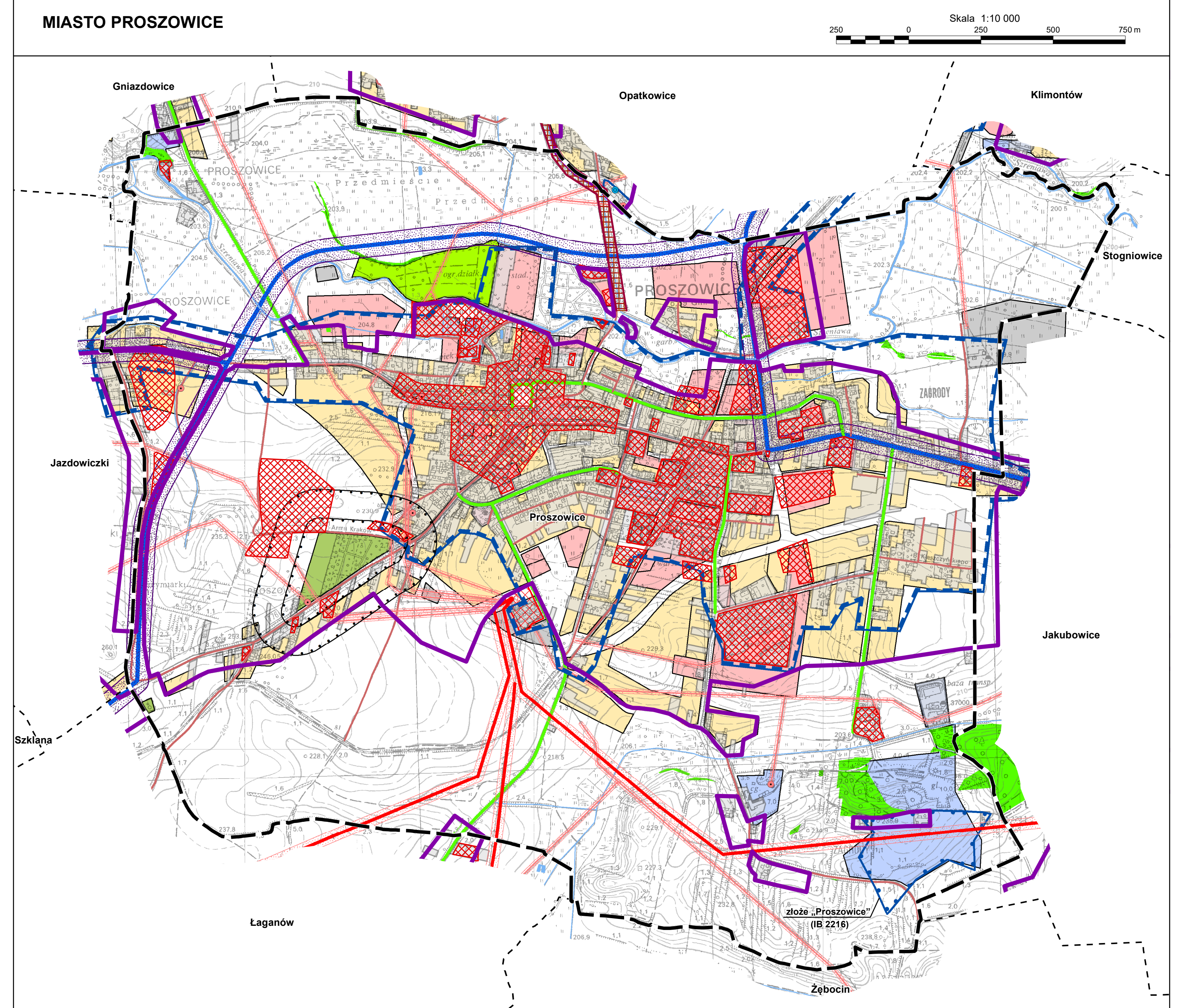
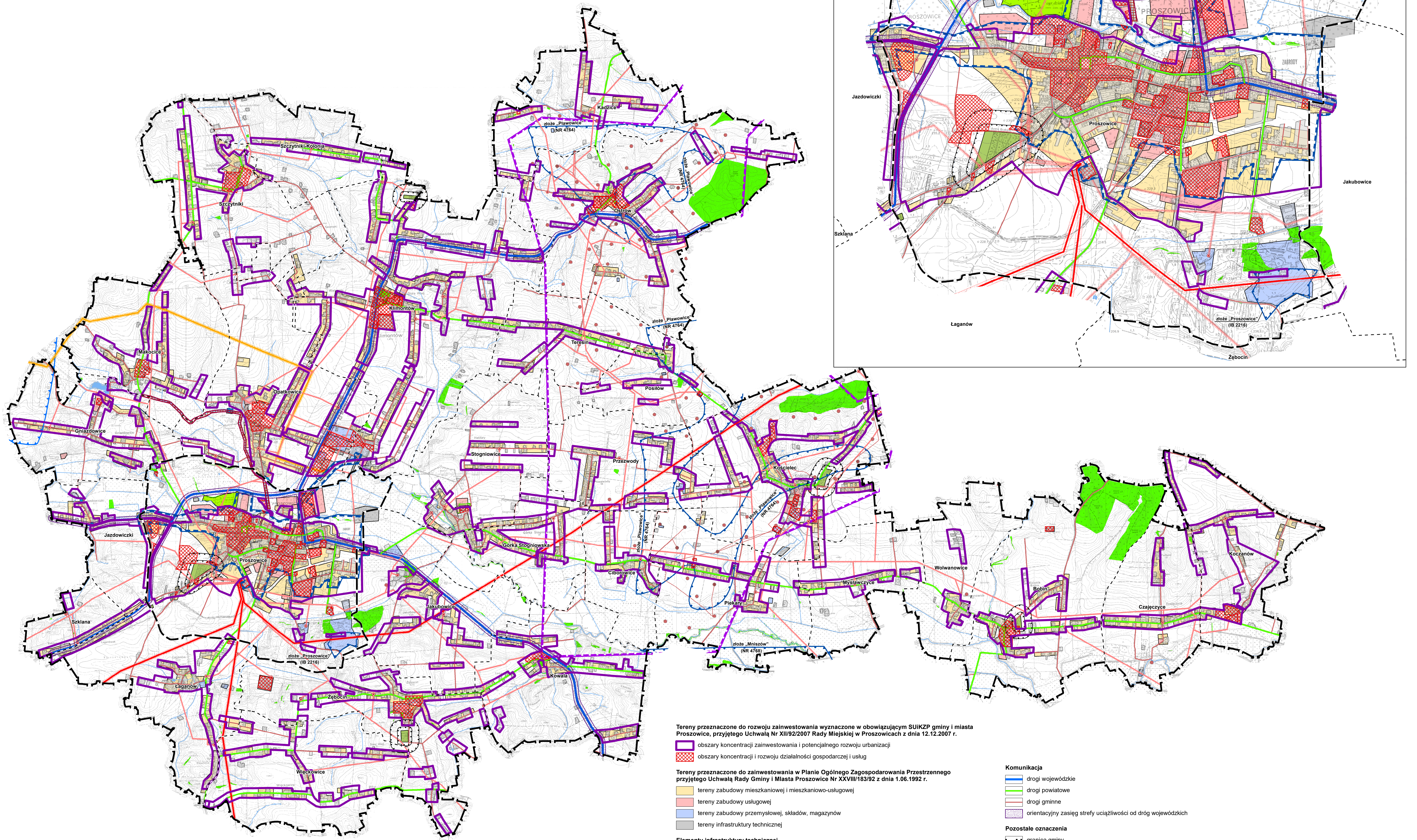




STUDIUM UWARUNKWAŃ I KIERUNKÓW ZAGOSPODAROWANIA PRZESTRZENNEGO GMINY I MIASTA PROSZOWICE

UWARUNKOWANIA WYNIKAJĄCE Z DOTYCHCZASOWEGO PRZEZNACZENIA I ZAINWESTOWANIA TERENÓW

Skala 1:20 000
1 000 0 1 000 2 000 3 000 m



Tereny przeznaczone do rozwoju zainwestowania wyznaczone w obowiązującym SUIKZP gminy i miasta Proszowice, przyjętego Uchwałą Nr XII/92/2007 Rady Miejskiej w Proszowicach z dnia 12.12.2007 r.

- obszary koncentracji zainwestowania i potencjalnego rozwoju urbanizacji
- obszary koncentracji i rozwoju działalności gospodarczej i usług

Tereny przeznaczone do zainwestowania w Planie Ogólnego Zagospodarowania Przemysłowego przyjętego Uchwałą Rady Gminy i Miasta Proszowice Nr XXVIII/183/92 z dnia 1.06.1992 r.

- tereny zabudowy mieszkaniowej i mieszkaniowo-usługowej
- tereny zabudowy usługowej
- tereny zabudowy przemysłowej, składów, magazynów
- tereny infrastruktury technicznej

Elementy infrastruktury technicznej

- napowietrzne linie energetyczne 110 kV wraz ze strefą techniczną
- linie napowietrzne 15 kV wraz ze strefą techniczną
- stacje transformatorowe 15/0,4 kV
- główny punkt zasilający - stacja transformatorowo-rozdziałcza 110/15 kV "Proszowice"
- gazociąg wysokoprężny wraz ze strefą kontrolowaną
- stacja redukcji gazu
- czynne odwierty eksploatacyjne
- odwierty zlikwidowane
- ropociągi kopalniane
- ujęcia wód wraz ze strefami ochrony bezpośredniej
- granica aglomeracji Proszowice
- granice pasów izolujących tereny cmentarza

Komunikacja

- drogi wojewódzkie
- drogi powiatowe
- drogi gminne
- orientacyjny zasięg strefy uciążliwości od dróg wojewódzkich

Pozostałe oznaczenia

- granica gminy
- granica miasta
- granice sołectw
- wody powierzchniowe
- cmentarze
- ogrody działkowe
- lasy i zadrzewienia
- granica udokumentowanego GZWP nr 409 "Niecka Miechowska"
- granice udokumentowanych złóż: ropy naftowej „Pławowice” (NR 4764) i „Mniszów” (NR 4768) oraz ilitu, ilitopuku i lessu „Proszowice” (IB 2216)
- obszar i teren górniczy "Pławowice"
- tereny zainwestowane
- istniejące waly przeciwpowodziowe wzdłuż potoku Ścieklec
- obszary szczególnego zagrożenia powodzią w międzywalu potoku Ścieklec